

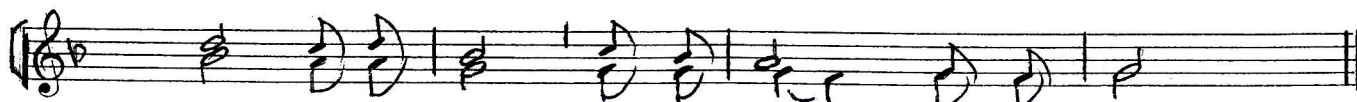
11) Na pa - la - či sto - ječ od - go - vo - ri I - rud: na -



či ga ne će - te za - man je taj vaš trud.



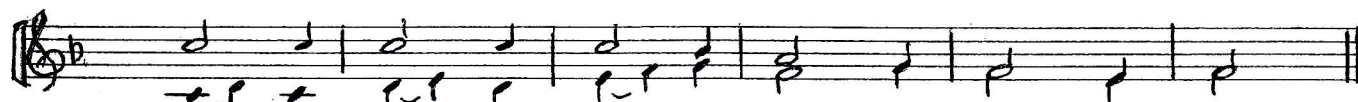
12) A - ko ga na - de - te, natrag se vra - ti - te i me -



ni I - ru - du gla - se do - - ne - si - te.



13) I ja ću mu se poč ča - sno po - klo - ni - ti, svu



ma - lu dje - či - cu pod mač o - bra - ti - ti.



14) Tri kra - lji is - toč - ni, ko - li - ko je da - na, da ste



vi o - ti - žli s o - ne sun - ca stra - na?